

Comment ?

Le fonctionnement du dispositif

Notre équipe est à votre écoute pour vous informer et vous soutenir tout au long de l'accueil.

► La mise en place d'un accompagnement

- À la demande d'un-e professionnel-le ou d'une famille.
- Après information et accord des parents ou représentant-e-s légaux-ales.
- L'intervention est **conventionnée** entre la structure d'accueil et l'association des PEP 09.

► L'équipe

- 1 assistante de service social
- 2 éducatrices spécialisées
- 1 psychologue
- 1 responsable d'unité

Contacts

Caminèl

05 32 11 13 21

○ caminel@lespep09.org



Les PEP 09

05 32 11 09 97

lespep09.org

Avec le soutien de :



Caminèl*

Pôle d'Appui et de Ressources
au Handicap et à l'Inclusion

*Petit chemin en occitan

*Permettre à tous les enfants
de grandir ensemble*

Pour qui ?

Les structures concernées

Caminèl accompagne les professionnel·le·s pour faciliter l'accès des enfants à besoins spécifiques dans les lieux d'accueil individuels et collectifs.



▶ Les structures d'accueil de la petite enfance

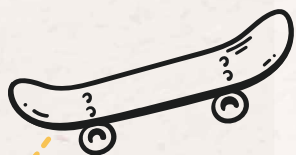
- Etablissements d'Accueil du Jeune Enfant (EAJE)
- Assistant·e·s maternel·le·s
- Relais Petite Enfance (RPE)



▶ Les structures d'accueil de l'enfance et la jeunesse

- Accueils collectifs de mineurs (périscolaires et extrascolaires, séjours de vacances et colos apprenantes).
- Accueils de jeunes, espaces adolescents.

▶ Les structures sportives et culturelles



Pour quoi ?

Les services proposés

Vous accueillez des enfants à besoins spécifiques, un jeune en situation de handicap ? Vous souhaitez préparer un projet d'accueil ? Le développement d'un bébé vous questionne ?

Caminèl vous soutient et répond à vos questions.



Accompagnement des professionnel·le·s

- **Observer** un groupe ou un enfant individuellement.
- **Participer à la transformation des environnements d'accueil** (observer, aménager, sensibiliser).
- **Soutenir les pratiques professionnelles** tout au long de l'accueil.
- **Faire passerelle** entre les espaces, participer à la mise en réseau.



Dépistage et prévention précoces

- **Détecter les signes d'alerte** et repérer les écarts de développement inhabituels chez l'enfant.
- **Faciliter l'orientation** vers un parcours de soin au rythme de la famille.



Espace ressources

- **Sensibilisations sur mesure** et adaptées aux besoins des professionnel·le·s.
- **Temps d'échanges et d'apports théoriques** autour d'une thématique définie.
- **Prêts de valises pédagogiques** et de matériel adapté.

